

Panasonic

ideas for life



Sistemas de Procesamiento de Voz

KX-TVM50
KX-TVM200

La voz humana sigue siendo la mejor forma de comunicarnos. Y con el KX-TVM50 y KX-TVM200, Panasonic presenta dos sistemas de procesamiento de voz (SPV) llenos de funciones, diseñados para comunicaciones eficientes. Tanto el KX-TVM50 como el KX-TVM200 ofrecen enrutamiento automático de llamadas con operadora automática y notificación de mensajes donde ambos pueden personalizarse de acuerdo con sus necesidades. Otros nuevos detalles incluyen un funcionamiento más fácil con pantalla de cristal líquido en los Teléfonos Propietarios, notificación por correo electrónico cuando el usuario deja un mensaje y capacidad para añadir mensajes de voz a los mensajes de correo electrónico. Cada modelo viene también con software gráfico para que sea más fácil crear un menú de Servicio Personalizado con una computadora personal. Con los KX-TVM50 y KX-TVM200, Panasonic ofrece nuevos niveles de comunicación fácil y eficiente para que su negocio sea más productivo.

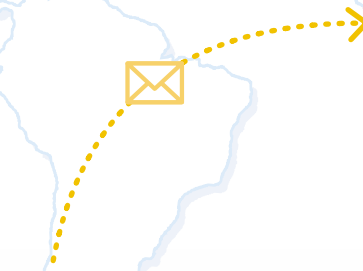
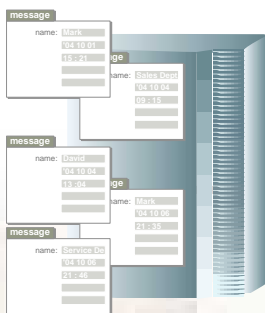
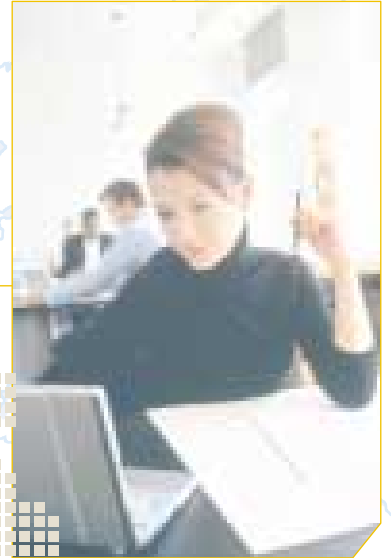


Nuevos sistemas de procesamiento de v

Características del sistema

e-Mensaje electrónico

Incluso cuando sale de la oficina, el SPV le asegura que no se pierda ningún mensaje. Puede configurar el SPV para avisarle por correo electrónico que ha recibido nuevos mensajes; puede conectarse a distancia con su buzón y escuchar sus mensajes. O mejor, haga que el SPV le envíe sus nuevos mensajes en el formato de archivo WAV con calidad de teléfono como anexos al correo electrónico y escuche sus mensajes ¡sin tener que utilizar el teléfono! Puede retransmitirlos fácilmente por correo electrónico a otros usuarios y mantener copias de respaldo de esos mensajes en su computadora personal. El llamado a la oficina para confirmar si recibió mensajes es, finalmente, algo obsoleto.



Expansión del Sistema

A medida que crece su negocio, necesita que el SPV crezca con usted. A medida que sus necesidades cambian con el tiempo, los KX-TVM50 y KX-TVM200 pueden ampliarse de acuerdo con el mayor tráfico de llamadas.

El KX-TVM50 viene con 2 puertos, capaces de recibir 2 llamadas a la vez, según el sistema PBX en uso. Este sistema básico está listo para satisfacer las necesidades de correo de voz de pequeña escala con sólo abrir su paquete y puede ampliarlo a 6 puertos para recibir 6 llamadas a la vez. El tiempo de grabación también puede duplicarse añadiendo una Tarjeta de Expansión de Tiempo de Grabación de 4 Horas KX-TVM524. El KX-TVM200 de gran escala puede ampliarse a 24 puertos para recibir 24 llamadas a la vez. El tiempo de grabación es increíble, 1000 horas.

Funciones básicas

Servicio de Correo de Voz

El KX-TVM50 ofrece 64 buzones protegidos por contraseñas y el KX-TVM200 ofrece 1024. Cuando las personas accesan su buzón, pueden escuchar un saludo personalizado (en cualquier idioma deseado) y dejar un mensaje. Usted puede programar el sistema para que desvíe automáticamente los mensajes a un buzón de respaldo si es necesario.

Servicio de Operadora Automática

Contesta las llamadas recibidas y enruta al usuario a la extensión o departamento apropiados.

Servicio de Entrevistas

Los KX-TVM50 y KX-TVM200 pueden ofrecer un tipo de "servicio de entrevistas" Usted puede grabar hasta 10 preguntas y programar el sistema para que al momento de entrar una llamada la misma sea enviada al menú de preguntas y respuestas. El sistema realizará las preguntas y grabará las respuestas. Esto es ideal para aplicaciones como toma de pedidos, aplicaciones de trabajo, o reportes de mercado.

Menú de Correo de Voz (CV) en la pantalla de cristal líquido

Para un funcionamiento más fácil, los menú del Correo de Voz y el número de nuevos mensajes recibidos puede aparecer en las pantalla de cristal líquido de los Teléfonos Proprietarios. Los usuarios puede recuperar mensajes o especificar parámetros.

Servicio Personalizado



Muchas gracias por llamarnos a Panasonic.
Para inglés, presione 1.
Para español, presione 2.

1

Para información sobre nuevos productos, presione 1.
Para soporte técnico, presione 2.
Para información sobre cursos de entrenamiento, presione 3.
Para enviar un facsímil, presione 4.

Con el Servicio Personalizado, puede dar a los usuarios un acceso de 1 cifra a las extensiones de departamento, anuncios especiales y demás información. El usuario escucha el primer Menú de Servicio Personalizado y selecciona una de las opciones disponibles.

Funciones útiles de Panasonic

Enrutamiento por Identificador de Llamadas

Esta función envía automáticamente las llamadas de números de Identificador de Llamadas asignados previamente (Dígitos de comodín pueden ser utilizados) a el Buzón de Correo de Voz designado, extensión o servicio de opciones.

El enrutamiento ayudará a su empresa a brindar un mejor servicio en innumerables formas. Por ejemplo, cuando llame un cliente importante, usted puede desviar las llamadas directamente a la persona clave en su compañía. Envíe las llamadas de sus clientes de París a un buzón de bienvenida con mensajes en Francés. O permita que los mensajes de amigos y familiares sean enviados a un menú de opciones especialmente diseñado para ellos. Incluso, usted puede utilizar la notificación de mensajes para recibir por medio de su buscaperonas o celular un aviso de que han dejado un mensaje en su Buzón de Correo de Voz.

Anuncio de nombre del usuario

Ahora no es necesario ver su teléfono para identificar determinados usuarios. Con esta función, puede memorizar mensajes de audio grabados previamente para su reproducción a través del auricular de un teléfono que tenga un número de ID de usuario programado con un mensaje grabado previamente.

Notificación de Mensajes en Espera

Esta función le indica que un usuario ha dejado un mensaje en su buzón de Correo de Voz. Usted puede ser notificado en tres formas: por el destello de la lámpara indicadora de mensajes en su teléfono; mediante un mensaje en su buscaperonas, informándole comunicarse a su Buzón de Correo de Voz o indicándole el número del usuario; o llamando a un número definido por usted previamente.

Guía vocal de múltiples idiomas

Puede programar un guía vocal de múltiples idiomas. La bienvenida inicial puede crearse de forma que el usuario elija un idioma y puede incluso programar diferentes líneas telefónicas para responder en diferentes idiomas. Es una gran función para negocios globales.

Acceso de buzón directo

Los propietarios de buzones pueden recuperar los nuevos mensajes simplemente llamando de su extensión o número de teléfono registrado de antemano. Son necesarios códigos de recepción que no den lugar a confusión.

Retransmisión de mensaje automático / copia de mensaje

Si no se han "tomado" los mensajes después de un intervalo de tiempo especificado, el sistema puede programarse para mover o copiar automáticamente el mensaje a otro buzón.

Servicio de días feriados

El sistema puede reproducir bienvenidas especiales para días feriados y puede programar ajustes de servicio especiales.

Control de volumen / velocidad de reproducción

Los usuarios pueden cambiar el volumen o velocidad de reproducción mientras escucha la mensajes.

Detección de facsímil

Cuando un puerto recibe una llamada de facsímil y se detectan tonos CNG, el sistema transferirá automáticamente la llamada a la extensión de facsímil definida.

Saludo Personal para Identificador de Llamadas

Cada usuario puede grabar hasta 4 saludos personales y designar hasta 8 números de Identificador de Llamadas a los cuales dirigir cada saludo. Por ejemplo, usted puede crear un mensaje de saludo en Portugués, y designarlo a 8 clientes que hablen dicho idioma. Si alguno de ellos llama cuando usted este fuera de su puesto, ellos serán enviados automáticamente al Buzón de Correo de Voz con el mensaje en el idioma.

Buscapersonas por intercomunicador

Le avisa de una llamada recibida, incluso si no contesta su extensión. El sistema pone al usuario en espera y utiliza una función de buscaperonas interno o externo para anunciarle, "Tengo una llamada para." Puede contestar la llamada desde cualquier lugar en su edificio marcando un código de recepción desde cualquier teléfono del sistema.

Monitoreo de Llamadas en Vivo (LCS)

Esto le permite monitorear los mensajes entrantes y decidir si contestar o dejar que se termine de grabar el mismo. Esta función es similar a tener una máquina contestadora en su escritorio.

Grabación de Dos Vías

Esto permite al usuario grabar una conversación (del usuario y de quien llama) en su Buzón de Correo de Voz oprimiendo la tecla de activación de la función de "Grabación de dos sentidos".

Transferencia de Dos Sentidos

Esto permite grabar una conversación en el Buzón de Correo de Voz de otra persona. Esto es especialmente útil, para compañías en donde las operadoras necesitan tomar mensajes continuamente.

Lista de funciones de KX-TVM50/200

Funciones de integración PBX

- Integración APT (solamente KX-TVM50)
- Configuración automática*
- Integración DPT
- Acceso de buzón directo*
- Muestra el número de nuevos mensajes en TE
- Integración en banda (solamente KX-TVM50)
- Buscapersonas por intercomunicador*
- Monitoreo de llamadas en vivo*
- Ajuste de alarma de tiempo
- Menú de correo de voz

Aplicaciones de cliente

- Personalice su servicio
- Administración con base de Windows

Funciones de Red de Area Local

- Integración a correo electrónico (mensaje electrónico)

Funciones de usuario

- Mensaje con reproducción automática
- Recepción automática
- Marcalibros
- Estado de transferencia de llamada
- Monitoreo de ID de usuario*
- Anuncio de nombre de usuario – Personal*
- Extensión de cobertura
- Recuperación de mensajes borrados
- Lista de entrega de mensaje externo
- Servicio de entrega de mensaje externo
- Lista de distribución de grupo – Personal
- Servicio de manipulación de llamada incompleta
- Advertencia de capacidad de buzón
- Entrega de mensaje interna
- Modo de recepción de mensaje
- Transferencia de mensaje
- Notificación de espera de mensaje – Lámpara de mensaje / Teléfono o zumbador
- Guía vocal de múltiples idiomas

- Protección por contraseña para usuarios
- Bienvenida personal para ID de usuarios*
- Bienvenidas personales
- Sobre de mensaje reproducido
- Pausa de reproducción
- Control de volumen / velocidad de reproducción
- Mensaje privado
- Respuesta al transmisor de mensaje
- Bienvenida personal temporal
- Mensaje urgente

Detalles del sistema

- Grupo de Extensión Alterno
- Anuncios en espera
- Desvío Automático
- Servicio de Operadora Automática
- Mensajes en respaldo y recuperación en buzones
- Mensajes a Grupos (Solamente administrador del sistema)
- Modo de Respaldo para extensión ocupada
- Retención de llamada
- Enrutamiento de llamada (ID de usuario / Marcación directo interno / Número de identificación personal*)
- Servicios de llamada
- Entrada de número para retorno de llamada
- Anuncio de nombre de usuario a través de buscapersonas por intercomunicador
- Anuncio de nombre de usuario – Sistema*
- Llamadas a buscapersonas
- Clases de Servicio (64 niveles)
- Servicio Personalizado
- Servicio diurno
- Cambio de hora de verano (cambio automático)
- Marcación por nombre
- Grupo de Extensiones
- Administración de Fax
- Transferencia Automática de Fax
- Buzón de Correo de Voz de entrega general
- Lista de Grupo de Distribución – Sistema
- Servicio de días feriados

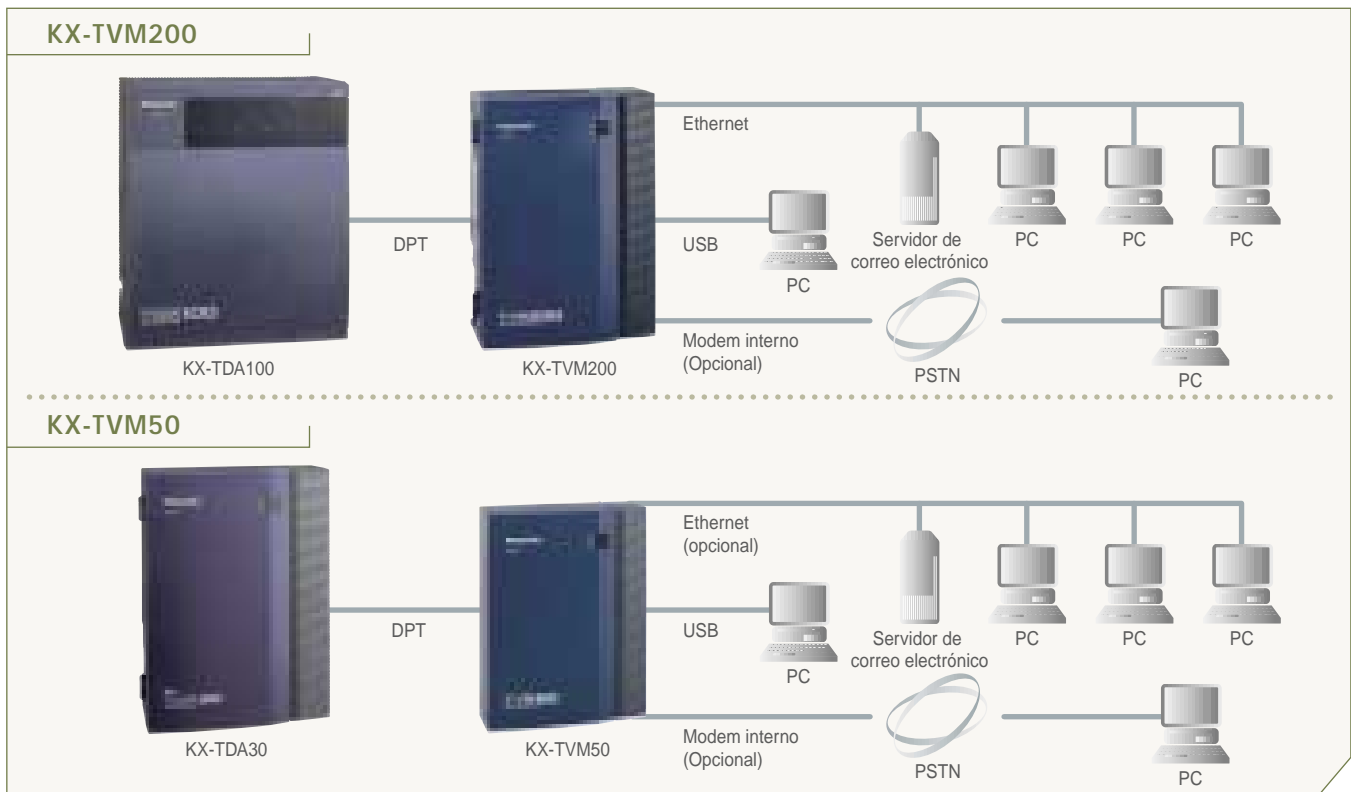
- Servicios de llamadas recibidas – Servicio personalizado, servicio de operadora automática, servicio de correo de voz, servicio de entrevista,
- Servicio de Entrevistas
- Extensiones lógicas (todas las llamadas transferidas al buzón)
- Buzón de Correo de Voz
- Guía vocal de múltiples idiomas
- Parámetros de entrada de nombre
- Servicio nocturno
- Modo de respaldo para llamadas no contestadas
- Menú de anuncio en espera
- Servicio de Operador
- Servicios de llamada salida – Notificación de espera de mensaje, Entrega de mensaje externa
- Enrutamiento de llamada con número de identificación personal
- Reproducción de nombre de propietario durante la transferencia
- Despliegue de guía del sistema después de mensaje de bienvenida
- Servicio de teléfono de pulso
- Comandos de acceso a servicios
- Autorización de funciones especiales
- Reloj del sistema
- Guía de sistema / múltiples idiomas
- Marca de hora y fecha
- Servicio de Buzón de Correo de Voz

Detalles de administración de sistema

- Configuración automática*
- Informes de sistema

* Solamente APT / DPT
APT : Analogue Proprietary Telephone (Teléfono propietario analógico)
DPT : Digital Proprietary Telephone (Teléfono propietario digital)
SLT : Single Line Telephone (Teléfono de una línea)

Diagrama de red



Especificaciones de KX-TVM50/200

	KX-TVM50	KX-TVM200
Número de puertos	2 a 6	0 a 24
PBX conectable	PBX de la serie KX de Panasonic*	PBX de la serie KX de Panasonic
Numeración de extensiones	2 a 5 cifras (programable)	
Pausa	100 a 9900 mseg. (cada 100 mseg. por unidad)	
Lámpara de mensaje en espera	Secuencia DTMF programable. Línea de datos de interface APT/DPT	Línea de datos de interface DPT
Memoria de voz	Inicial: 4h Máx: 8h	Máx. 1000 h
Número de buzones (incluyendo el Administrador de Sistema y buzones del Administrador de Mensajes)	Máx. 64	Máx. 1024
Número de mensajes	Ilimitado	
Mensajes de bienvenida personal	1 a 360 seg. (programable)	
Tiempo de retención de mensaje	1 a 30 días o ilimitado (programable)	
Máxima longitud de mensaje	1 a 60 min. o ilimitado (programable)	
Informe de actividades	Lista de Servicio Personalizado, Informe de correo electrónico, Informe de Cuenta de Llamadas, Informe de uso de disco duro/memoria, Informe de Uso de Disco, Informe de Uso de Buzón, Informe de Llamada de Facsímil, Informe de Información de Buzón, Informe Estadístico de Manipulación de Llamada, Informe de Estado de Mensaje, Informe de Ajuste de Usuario, Informe de Información de Seguridad, Informe Estadístico por Horas	
Conexiones		
Línea telefónica:	Conectores modulares (cable de 2 conductores; 4 conductores en el caso de integración DPT/APT)	Conectores modulares (cable de 4 conductores)
Puerto de datos:	Interface USB, interface de red de área local	
Fuente eléctrica	CA100-240V, 0.25A, 50/60Hz	
Dimensiones	249 x 316 x 74 mm	275 x 376 x 117 mm
Peso	1,3 Kg	2,9 Kg
Medio de memoria	Memoria Flash	HDD
Modem remoto	Tarjeta de modem (Máx. 33 600 bps)	

* Con una interface SLT, el SPV está conectado a otros PBX.

Accesorios opcionales

KX-TVM50		KX-TVM200	
KX-TVM502	Tarjeta de expansión híbrida de 2 puertos	KX-TVM204	Tarjeta de interface digital de 4 puertos
KX-TVM524	Tarjeta de expansión de memoria	KX-TVM296	Tarjeta de modem
KX-TVM594	Tarjeta de interface de red de área local		
KX-TVM296	Tarjeta de modem		

